



MASCHI BIANCHI

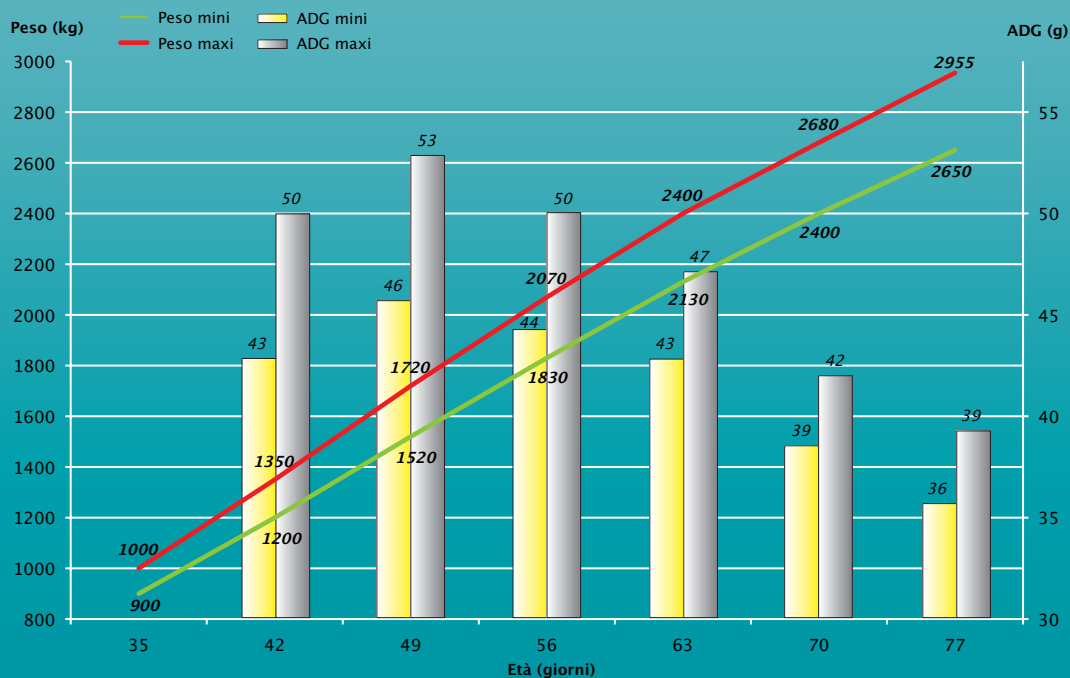


- **Bianchi o Bianchi con estremità nere**
- **Peso adulto : 7,000 kg - 7,500 kg**
- **Eccellente struttura**

PERFORMANCES

- **Adatti ad essere macellati a diverse età**
 - 2,350 kg - 2,400 kg a 65 giorni
 - 2,800 kg - 2,900 kg a 78 giorni
- **MEDIA ADG** maggiore di **45 gr**
- **Eccelente I.C.A. anche in regime di razionamento**
(obiettivo 35-70 giorni $\leq 2,5$)
- **Peso omogeneo alla macellazione**
- **Resa della carcassa alla macellazione : 57 à 60 %**
(secondo l'età della macellazione)

GRAFICO DI ACCRESCIMENTO (conigli di carne)



* Le curve sono indicative. Le performances di accrescimento sono direttamente dipendenti dalla stagione e dalla condizione di allevamento (densità, variazione del mangime, stato sanitario...)



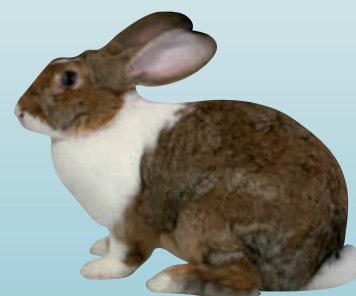
**PERFORMANCE
& SÉCURITÉ**
pour la Réussite de votre Elevage



MASCHI COLORATI



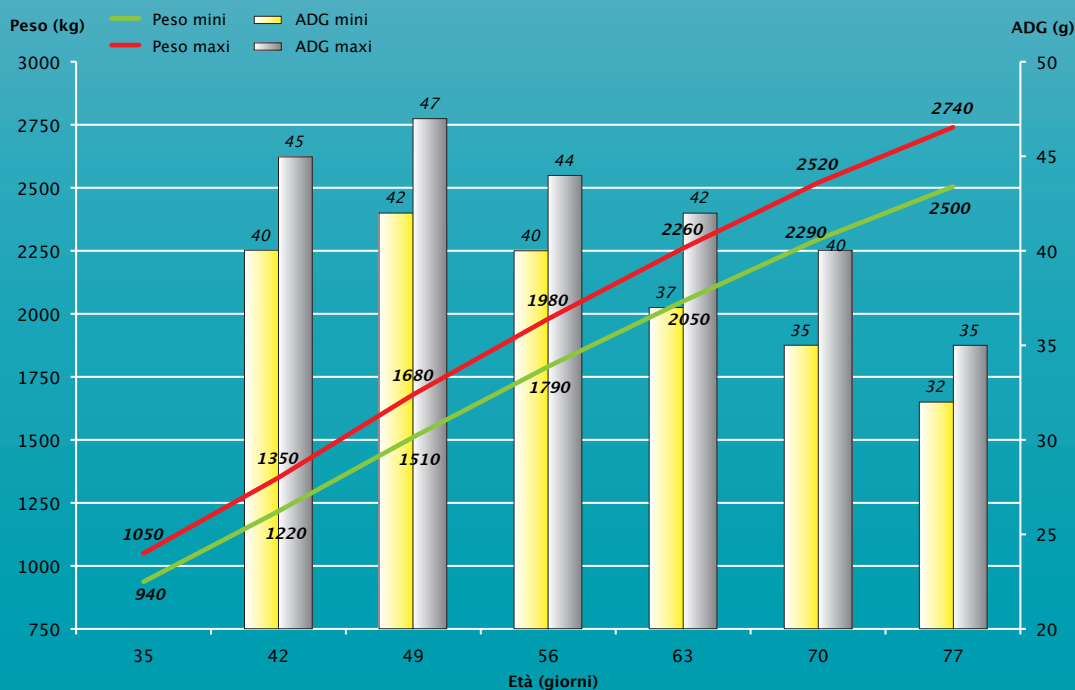
- Colorati o a due colorati
- Peso Adulto : 6,500 kg - 7,000 kg
- 100 % del descendenti sono colorati
- Meno del 15 %



PERFORMANCES

- Usati per produrre conigli di diverso colore
- 2,400 kg - 2,500 kg a 70 giorni
- ADG da 42 a 45 grammi
- Eccellente I.C.A. (obiettivo 35-70 giorni $\leq 2,5$)
- Resa della carcassa alla macellazione : 59 - 60 %

GRAFICO DI ACCRESCIMENTO (conigli di carne)



* Le curve sono indicative. Le performances di accrescimento sono direttamente dipendenti dalla stagione e dalla condizione di allevamento (densità, variazione del mangime, stato sanitari...)

Route de Villers-Plouich - BP 15 - 59159 MARCOING (FRANCE)
Tél. 00 33 (0)3 27 706 706 - Fax. 00 33 (0)3 27 706 707
E-mail : hycole@terre-net.fr - Web : www.hycole.com