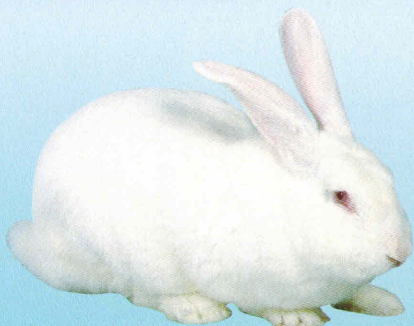




# MACHO BLANCO

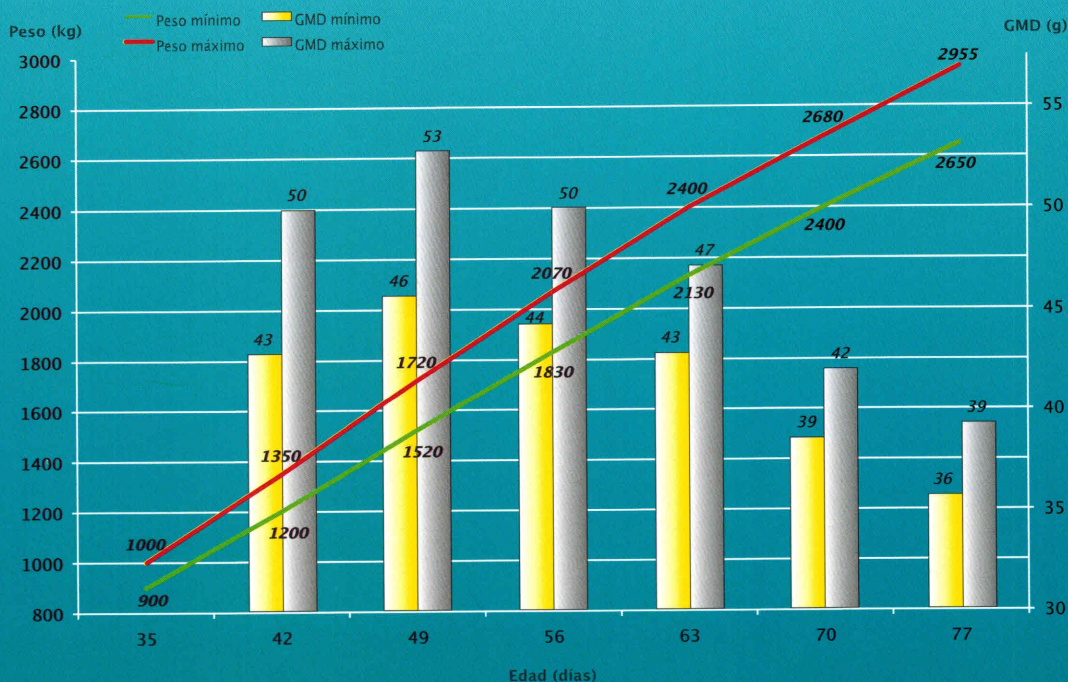


- **Blanco ó blanco con extremos oscuros.**
- **Peso adulto : 7,000 kg - 7,500 kg**
- **Conformación excelente**

## CARACTERÍSTICAS

- **Adaptado a las diferentes edades de sacrificio**
  - 2,350 kg - 2,400 kg a 65 días
  - 2,800 kg - 2,900 kg a 78 días
- **GMD Media superior a 45 gr/día**
- **Excelente conversión en alimentación racionada**  
(objetivo de 35 a 70 días  $\leq$  2,5)
- **Homogeneidad a la venta**
- **Rendimiento a la canal : 57 à 60 %**  
(según edad de sacrificio)

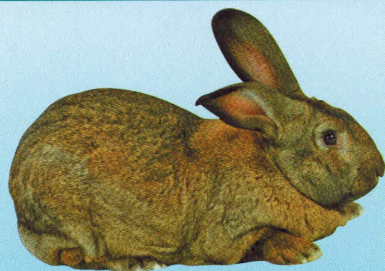
## CURVA DE CRECIMIENTO DE LA DESCENDENCIA



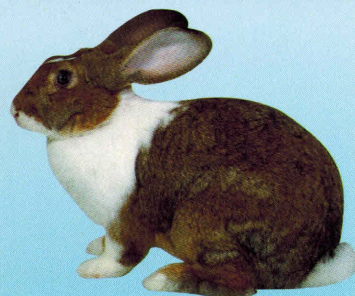
\* Estas curvas son orientativas. Los resultados de crecimientos están directamente relacionados con la época del año y las condiciones de la granja (densidad, pienso, estado sanitario, ambiente, etc.)



**PERFORMANCE  
& SÉCURITÉ**  
para el éxito de su granja



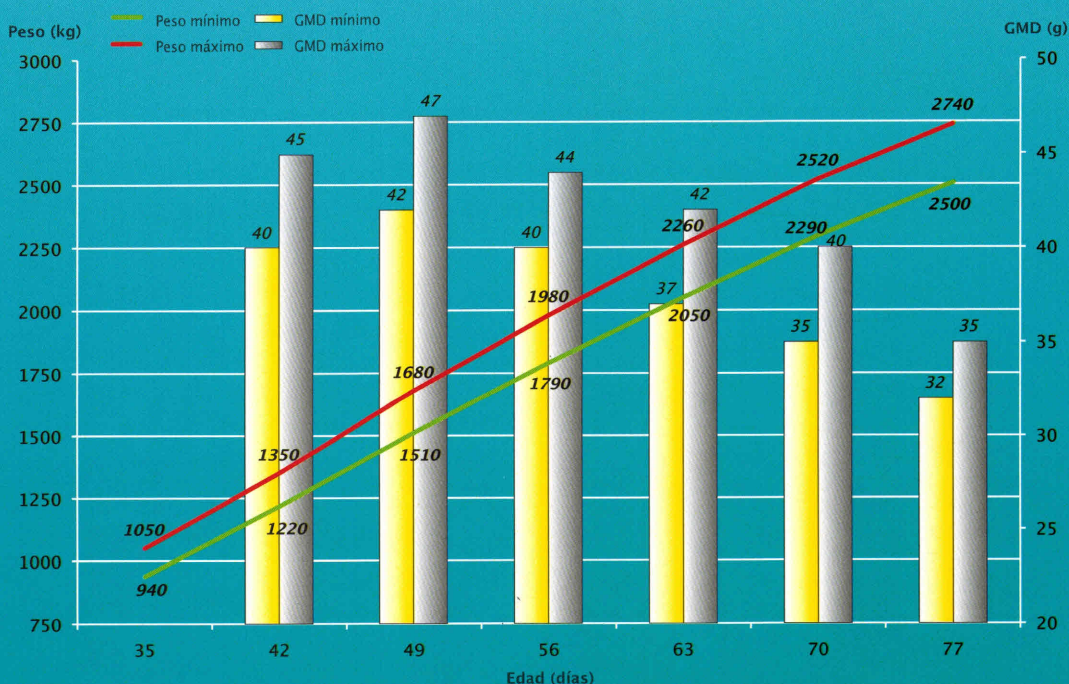
- **Color ó bicolor.**
- **Peso Adulto : 6,500 kg - 7,000 kg**
- **100 % de los hijos son de color**
- **Menos del 15 % de conejos negros**



## CARACTERÍSTICAS

- **Utilizado para la producción de un conejo diferenciado**
- **2,400 kg - 2,500 kg a 70 días**
- **GMD de 42 a 45 gr/día**
- **Excelente conversión** (objetivo de 35-70 días  $\leq 2,5$ )
- **Rendimiento a la canal : 59 - 60 %**

## CURVA DE CRECIMIENTO DE LA DESCENDENCIA



\* Estas curvas son orientativas. Los resultados de crecimientos están directamente relacionados con la época del año y las condiciones de la granja (densidad, pienso, estado sanitario, ambiente, etc.)