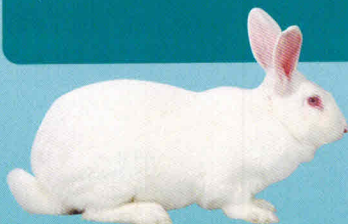


融合了两个品种
具有互补性的优良特性

祖代支系C



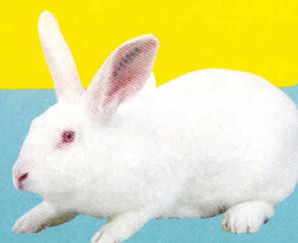
- 生育能力
- 哺乳能力强
- 乳头数量平均 (≥ 10)
- 奶水充足
- 幼兔断奶后的体重和体型均匀



祖代支系D



- 成年兔的体重和体型
- 繁殖力
- 新生兔的存活能力
(体重和体型的)
- 存活时间长
- 容易饲养



父母代母兔

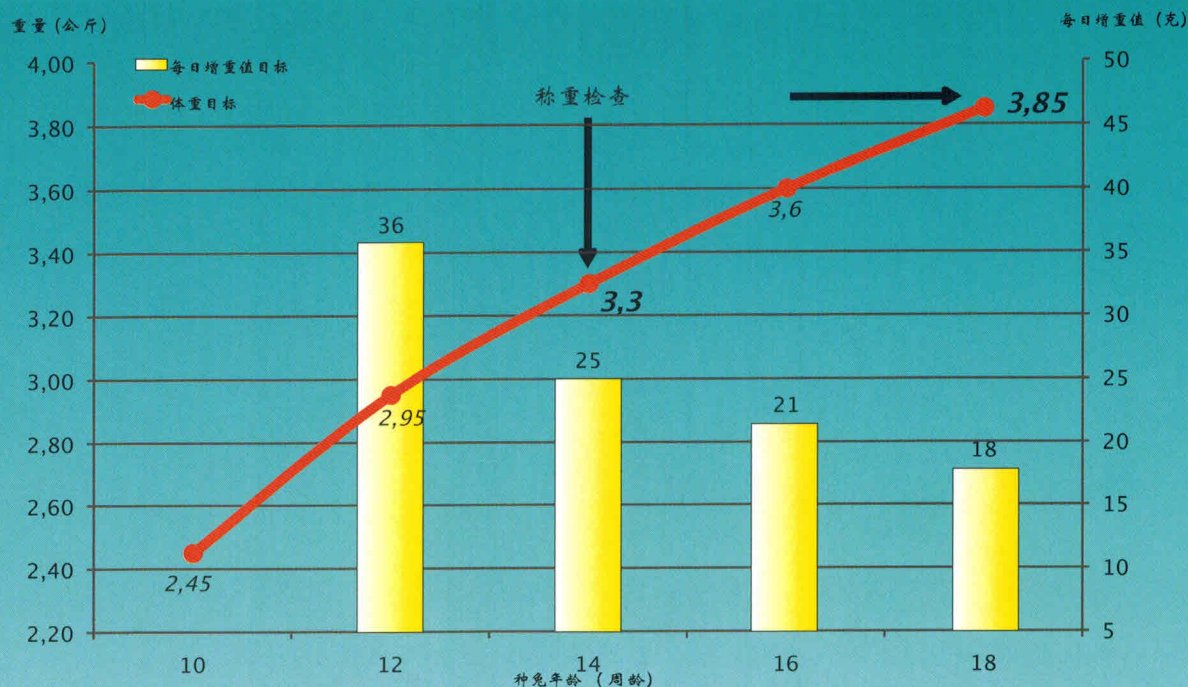
- 优良的体质
- 超强的耐力
- 体格：
 - 消化系统强健
 - 体能
 - 种兔容易饲养和存活
 - 新生兔的体重和体型的一致性。
- 受孕率高
- 生育率高
- 哺乳性：
 - 85%的母兔都拥有至少9个奶头以上
 - 适应笼养生活
 - 断奶时的幼兔体重和体型的一致性
 - 性情温顺

优质的基因和卓越的特性是您未来经济效益的保障

种兔特性与指标(父母代和租代)

- 生育年龄 : 17 à 19 周
- 第一次受孕体重 (见曲线) : 3,8 - 4,0 公斤
- 成年体重 (第三次生育后) : 4,8 - 5,0 公斤
- 新生兔出生体重 : 58 à 65 克
- 适应笼养生活

生长曲线图



此生长曲线为最佳值和饲料, 喂养方案有着密切联系, 人工受精的最佳体重 3.8 - 4 公斤

生产目标

- 受精生育率 > 87 %
- 每次产仔成活数量平均 = 10,20 - 10,50
- 断奶后成活数量 = 8,90 - 9,20
- 增重期成活率 > 97 %
- 产肉 = 19 至 20 kg / 每次受孕.
- 每只母兔一生的产仔量 / = 65 只

上述指标是18位养殖户在2009年通过83306次人工受精后跟踪检验得出的