



# Самец Белый

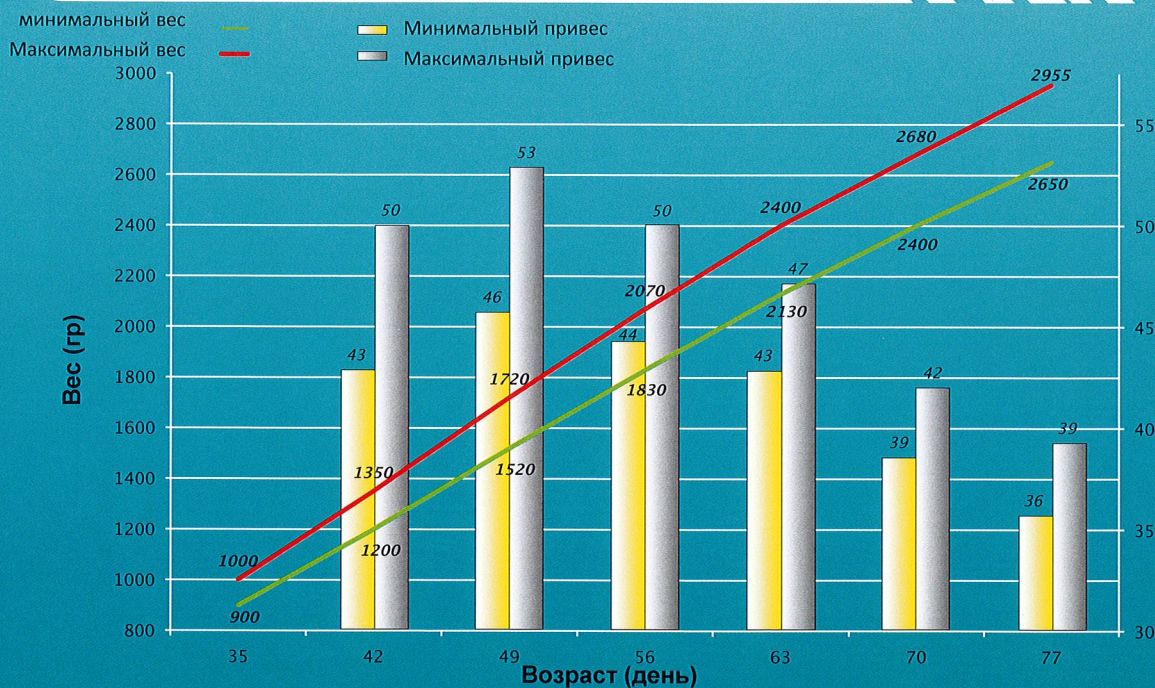


- Белый или белый с черными конечностями
- Вес взрослой особи: 7,000 - 7,500кг
- Превосходная комплектация

## ПОКАЗАТЕЛИ

- Приспособлен к разному сроку забоя
  - 2,350 - 2,400кг в 65 дней
  - 2,800 - 2,900кг в 78 дней
- Средний привес более 45гр
- Превосходный индекс расхода корма на ед. живого веса при дозированном кормлении (цель  $\leq 2,5$  за 35-70 дней)
- Однородность при продаже
- Мясность от 57 до 60 % (в зависимости от срока забоя)

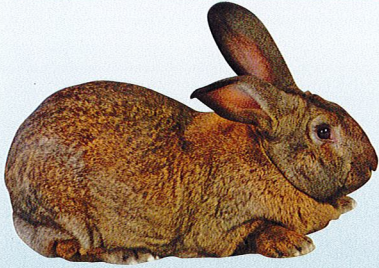
## ГРАФИК РОСТА ПОТОМСТВА



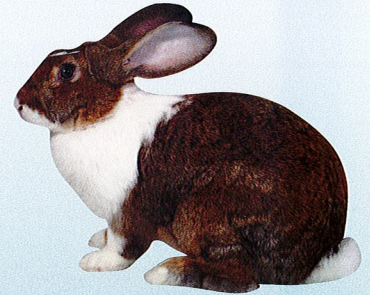
Эти графики предоставлены в качестве примера, показатели роста напрямую зависят от сезона и условий разведения (плотности размещения кроликов, корма, ветеринарно - санитарного состояния...).



**Высокие показатели и безопасность для успешного хозяйства.**



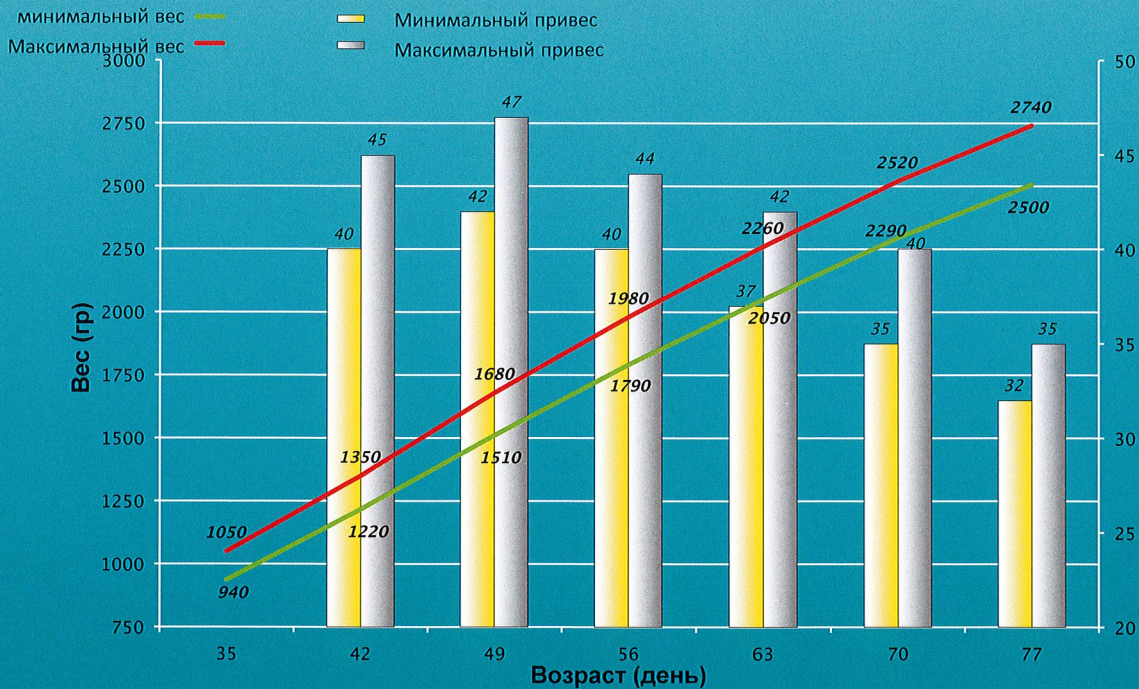
- Цветной или двухцветный
- Вес взрослой особи : 6,500 - 7,000кг
- Цветной окрас потомства 100 %
- Черных кроликов – менее 15 %



## ПОКАЗАТЕЛИ

- Используется для производства, отличающегося по внешним признакам, кролика
- 2,400 - 2,500кг в 70 дней
- Привес от 42 до 45гр.
- Превосходный индекс расхода корма на ед. живого веса при дозированном кормлении (цель  $\leq 2,5$  за 35-70 дней)
- Мясность : 59 - 60 %

## ГРАФИК РОСТА ПОТОМСТВА



Эти графики предоставлены в качестве примера, показатели роста напрямую зависят от сезона и условий разведения (плотности размещения кроликов, корма, ветеринарно - санитарного состояния...).

Route de Villers-Plouich - 59159 MARCOING (FRANCE)

Tél. 00 33 (0)3 27 706 706 - Fax. 00 33 (0)3 27 706 707

E-mail : [contact@hycole.com](mailto:contact@hycole.com) - Web : [www.hycole.com](http://www.hycole.com)