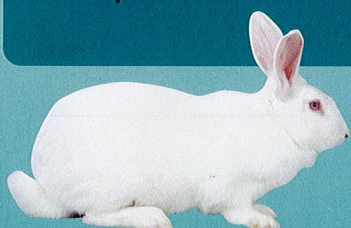


2 LIGNÉES SÉLECTIONNÉES SUR DES CRITÈRES COMPLÉMENTAIRES

GP C



- **Fertilité**
- **Qualités maternelles**
 - Nombre de mamelles (≥ 10)
 - Démarrage de lactation
 - Poids et homogénéité des lapereaux sevrés



GP D



- **Gabarit et poids adulte**
- **Prolificité**
- **Viabilité des lapereaux à la naissance**
(poids et homogénéité)
- **Longévité**
- **Facile à élever**



FEMELLE PARENTALE

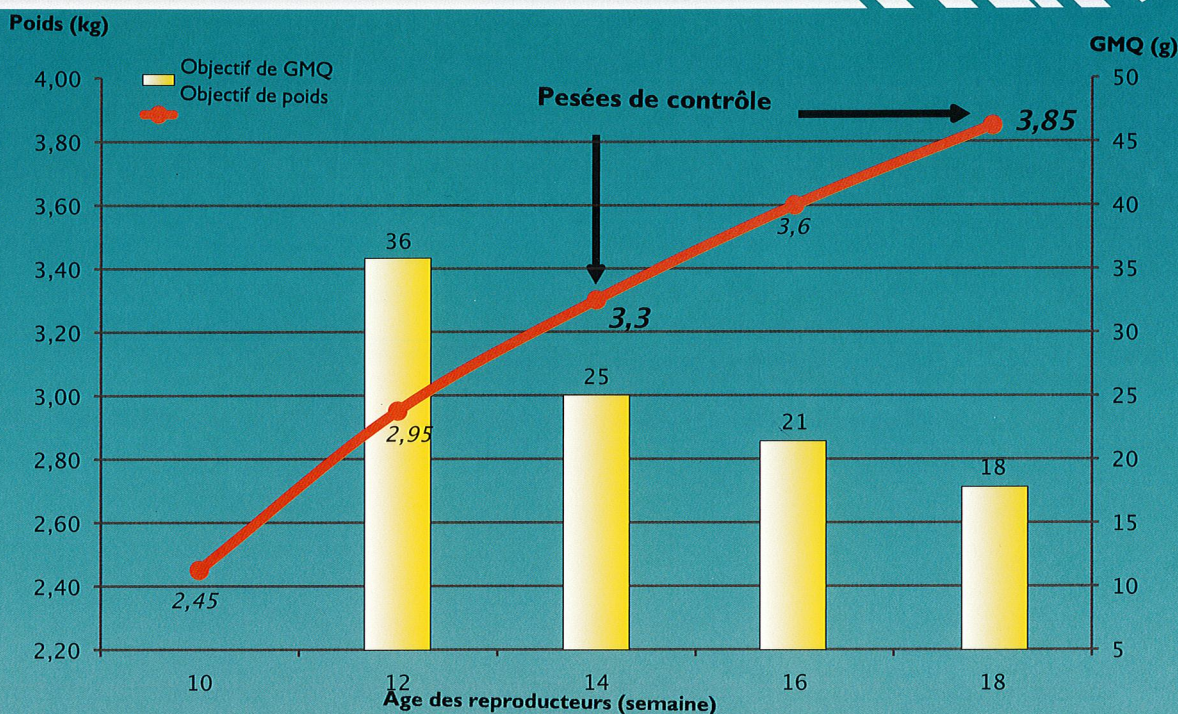
- **Qualités sanitaires**
- **Rusticité**
- **Gabarit :**
 - Capacité d'ingestion
 - Réserves corporelles
 - Viabilité et longévité des reproductrices
 - Poids et homogénéité des lapereaux à la naissance

- **Fertilité**
- **Prolificité**
- **Qualités maternelles :**
 - 75% des femelles à 10 mamelles et +
 - Excellente viabilité au nid
 - Poids et homogénéité des lapereaux au sevrage
 - Animal très calme

CARACTÉRISTIQUES (P et GP)

- Age d'entrée en production : **17 à 19** semaines
- Poids à la 1^{ère} insémination (voir courbe) : **3,8 – 4,0** kg
- Poids adulte (après la 3^{ème} M.B) : **4,8 – 5,0** kg
- Poids du lapereau à la naissance : **58 à 65** g
- Excellente tenue sur grillage

COURBE DE CROISSANCE



Cette courbe est donnée à titre indicative. Le programme alimentaire (type d'aliment, rationnement) devra être adapté afin de se rapprocher le plus possible de ces poids (Objectif à l'I.A. : 3,8 à 4,0 kg).

OBJECTIFS DE PERFORMANCES

- Fertilité = **89** %
- Nés vivants / mise-bas = **10,7**
- Sevrés / IA = **8,2**
- Viabilité en engraissement = **96** %
- Productivité à 73 jours d'âge \geq **20** kg / I.A.
- Mortalité femelles / bande = **2,1** %
- Indice de consommation = **3,1**

Résultats obtenus en 2017 par les 10 % meilleurs éleveurs HYCOLE

Route de Villers-Plouich - 59159 MARCOING (FRANCE)
Tél. 00 33 (0)3 27 706 706 - Fax. 00 33 (0)3 27 706 707
E-mail : contact@hycole.com - Web : www.hycole.com

Select
your future